

## Kindertagespflege im Landkreis Gifhorn

### Eine Befragung von Eltern, deren Kinder in der Kindertagespflege betreut werden



Gifhorn, August 2015

- Autoren:
- Christian Erzberger, GISS Bremen
  - Seminarteilnehmerinnen des Seminars „(Selbst)evaluation in der Kindertagespflege“
  - Ute Krüger, Nds. Kindertagespflegebüro

Gefördert vom Landkreis Gifhorn



## **Kindertagespflege im Landkreis Gifhorn – eine Befragung von Eltern, deren Kinder in der Kindertagespflege betreut werden**

Wie wird die Qualität der Kindertagespflege in der Öffentlichkeit wahrgenommen? Ziel dieser Umfrage war es zunächst, anhand der Sichtweise der Eltern von betreuten Kindern in der Kindertagespflege zu analysieren, wie das Ansehen der Kindertagesbetreuung im Landkreis Gifhorn ist. Wir wollten wissen, wie die Eltern die Betreuung und Förderung ihrer Kinder in Tagespflege wahrnehmen. Dabei dienten die befragten Eltern als Expertinnen und Experten in eigener Sache.

Wir als Fachberaterinnen der Kindertagespflege im Landkreis Gifhorn sind sehr daran interessiert, dass diese Form der Tagesbetreuung eine hohe Qualität aufweist und stärker in den Fokus der Öffentlichkeit gelangt.

Es sollte überprüft werden, wie gut die Qualität der Betreuung ist und ob die Betreuung tatsächlich die vermeintlichen Vorteile bietet, über die andere Betreuungsarten nicht verfügen. Die Ergebnisse sollen außerdem Klarheit bringen, in welchen Bereichen Verbesserung notwendig ist. Denn um sich weiterentwickeln zu können ist es notwendig, Sachverhalte von verschiedenen Standpunkten aus zu betrachten und zu bewerten.

Wir sind drei pädagogische Mitarbeiterinnen und arbeiten im Auftrag des Landkreises Gifhorn. Seit 2007 sind für die Beratung, Begleitung und Vermittlung sowie konzeptionelle Weiterentwicklung in der Kindertagespflege zuständig.

Die Tagespflegepersonen haben alle die 160-Stunden umfassende Qualifizierung nach dem DJI-Curriculum absolviert und sind vom Jugendamt zugelassen. Sie arbeiten zu Hause, im Haushalt der Eltern oder in angemieteten Räumen in Großtagespflegestellen. Manche betreuen Kinder mit besonderen Bedürfnissen in „Integrativer Tagespflege“.

Diese Kundenzufriedenheitsabfrage wurde entwickelt von: Christian Erzberger, GISS Bremen (Gesellschaft für innovative Sozialforschung und Sozialplanung e.V. Bremen), Seminarteilnehmerinnen des Seminars „(Selbst)evaluation in der Kindertagespflege“ des Niedersächsischen Kindertagespflegebüros und Ute Krüger (Nds. Kindertagespflegebüro). In Zusammenarbeit mit dem Landkreis haben wir uns entschieden, die Befragung in diesem Jahr 2015 durchzuführen.

Im Landkreis Gifhorn gibt es 10 Gebietseinheiten mit insgesamt 147 Tagespflegepersonen. Die Anzahl pro Gebietseinheit variiert von 7 bis 29 Tagespflegepersonen pro Gebietseinheit. Kindertagespflege ist einer starken Fluktuation ausgesetzt, so dass sich die Anzahl der tätigen Tagespflegepersonen ständig verändert.

Um ein fundiertes Ergebnis bei der Befragung zu erlangen, haben wir bei der Hälfte der zum Zeitpunkt der Befragung tatsächlich betreuenden Kindertagespflegepersonen pro Gebietseinheit die Eltern der betreuten Kinder befragt. So haben wir versucht, die Verteilung der Betreuungsverhältnisse über die einzelnen Gebietseinheiten möglichst genau abzubilden. Die Auswahl der Tagespflegepersonen erfolgte per Losverfahren. Alle Tagespflegepersonen wurden telefonisch darüber informiert, dass sie ausgewählt wurden.

Wir möchten uns bei allen Beteiligten für ihre Unterstützung bedanken.

- Insbesondere bei den Entwicklern der Befragung, die auch die Auswertung wunderbar unterstützt haben.
- bei den Kindertagespflegepersonen, die alle erfreut darüber waren, ausgewählt worden zu sein. Viele hätten sogar gern gesehen, wenn die Antworten nicht anonym geblieben wären.
- Bei den Eltern, die sich die Zeit genommen haben und die Befragung wichtig genommen haben. Viele haben sich intensiv Gedanken gemacht und die Fragen ausführlich beantwortet.
- Auch beim Landkreis und Deutschen Roten Kreuz für die Bereitschaft zur Durchführung der Befragung und für die Bereitstellung der finanziellen Mittel.

An dieser Stelle möchten wir vor allem hervorheben, wie überwältigt wir von dem sehr guten Rücklauf der Fragebögen durch die Eltern waren. Dies hat uns darin bestätigt, dass die Kosten und der Aufwand einer solchen Befragung absolut gerechtfertigt sind.

Wir werden mit den hier veröffentlichten Ergebnissen ernsthaft umgehen und unsere Arbeit für und mit den Kindertagespflegepersonen qualitätsorientiert weiterentwickeln.

Abschließend wünschen wir allen Lesern viel Freude mit den Ergebnissen.



Christine Feilhaber

Martina Jordan

Katrin Weiß

## Grundinformationen

### Ort der Betreuung

	Antworten		Prozent der Fälle
	N	Prozent	
1 Mein Kind wird in den Räumen der Tagepflege betreut	114	90,5%	91,2%
2 Mein Kind wird in externen Räumen betreut	9	7,1%	7,2%
3 Mein Kind wird im eigenen Haushalt betreut	3	2,4%	2,4%
Gesamt	126	100,0%	100,8%

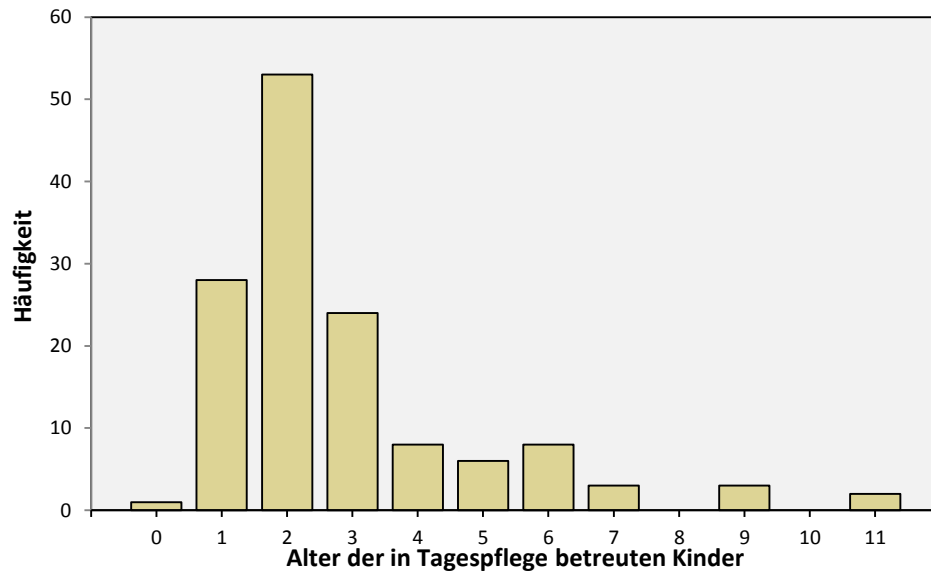
### Art der Betreuung

	Antworten		Prozent der Fälle
	N	Prozent	
1 Mein Kind/meine Kinder werden alleine betreut	11	8,7%	8,9%
2 Mein Kind/meine Kinder werden zusammen mit anderen betreut	115	91,3%	93,5%
Gesamt	126	100,0%	102,4%

**Alter der in Tagespflege betreuten Kinder**

	Häufigkeit	Prozent	Gültige Prozente	Kumulierte Prozente
0	1	,7	,8	,8
1	28	20,4	22,6	23,4
2	53	38,7	41,1	64,5
3	24	17,5	18,5	83,1
4	8	5,8	5,6	88,7
Gültig 5	6	4,4	2,4	91,1
6	8	5,8	4,0	95,2
7	3	2,1	,8	96,0
9	3	2,1	2,4	98,4
11	2	1,5	1,6	100,0
Gesamt	136	99,2	100,0	
Fehlend System	1	,8		
Gesamt	137	100,0		

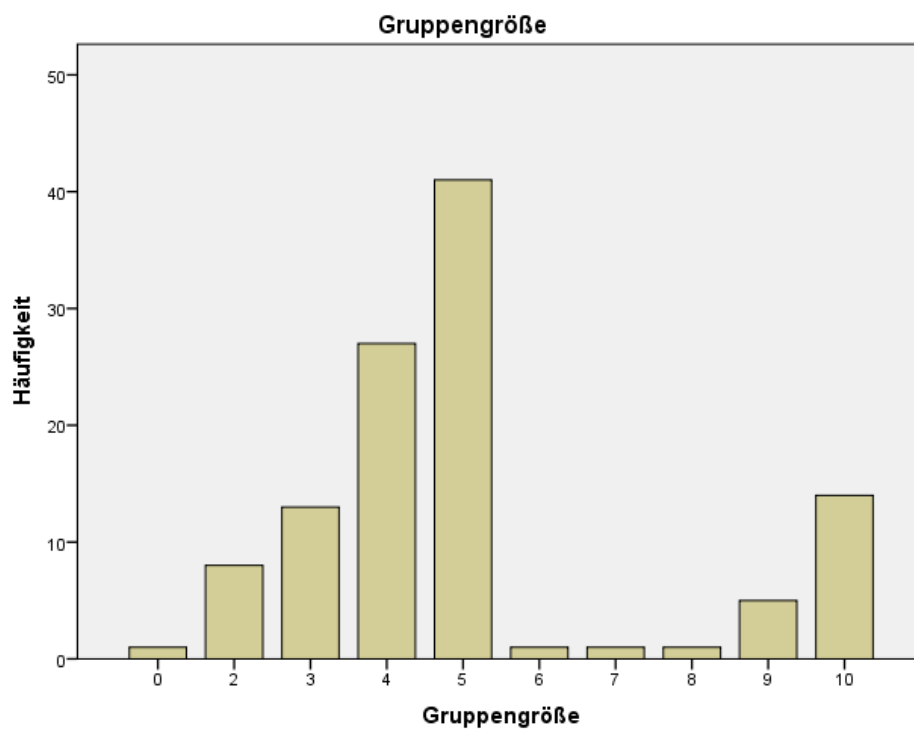
### 3. Alter der in Tagespflege betreuten Kinder



### 4. Gruppengröße der gleichzeitig betreuten Kinder

	Häufigkeit	Prozent	Gültige Prozente	Kumulierte Prozente
1	14	11,2	,9	,9
2	8	6,4	7,1	8,0
3	13	10,4	11,6	19,6
4	27	21,6	24,1	43,8
5	41	32,8	36,6	80,4
6	1	,8	,9	81,3
7	1	,8	,9	82,1
8	1	,8	,9	83,0
<b>Gültig</b>				

	9	5	4,0	4,5	87,5
	10	14	11,2	12,5	100,0
<b>Gesamt</b>		<b>125</b>	<b>100,0</b>		



Anmerkungen zu

1.1 "Für mein Kind ist die Gruppengröße ideal."

Wert 1= „stimme voll zu“; Wert 5= „stimme überhaupt nicht zu“

**Wert Anmerkung**

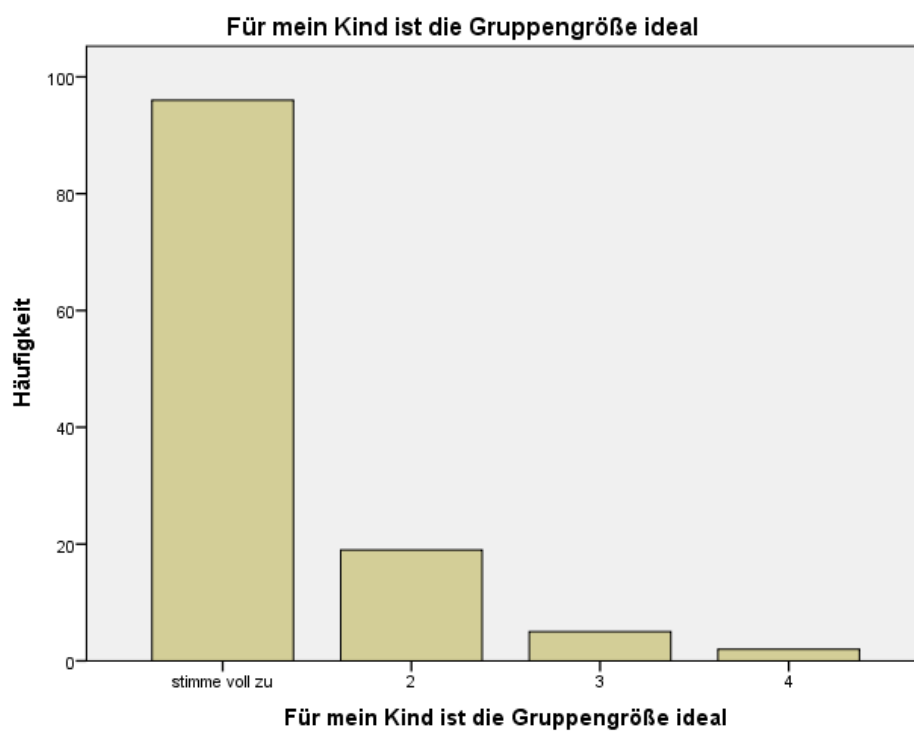
- |   |   |
|---|---|
| 1 | Desto kleiner die Kinder, desto kleiner die Gruppe.   |
| 1 | Er benötigt viel Aufmerksamkeit   |
| 1 | Für unser Kind der optimale Start, wir würden uns immer wieder so entscheiden!<br><br>Nicht nur für mein Kind...  |
| 2 | Betreuungsschlüssel 3:1 wäre besser<br><br>Eine Gruppe mit 4-5 Kindern ist/wäre ideal. Manchmal/öfter sind es weniger, weil gerade welche Weggehen und erst später neue Kommen. |
| 3 | Eine Gruppengröße von 6-8 Kindern wäre ideal.<br><br>mit mehr Kindern wäre besser.  |
| 4 | Es kann nicht intensiv genug auf die individuellen Bedürfnisse eingegangen werden.  |



# 1. Rahmenbedingungen

## 1.1 Für mein Kind ist die Gruppengröße ideal

	Häufigkeit	Prozent	Gültige Prozente	Kumulierte Prozente
1 stimme voll zu	96	76,8	78,7	78,7
2	19	15,2	15,6	94,3
Gültig 3	5	4,0	4,1	98,4
4	2	1,6	1,6	100,0
Gesamt	122	97,6	100,0	
Fehlend 9 trifft nicht zu	3	2,4		
Gesamt	125	100,0		





Anmerkungen zu

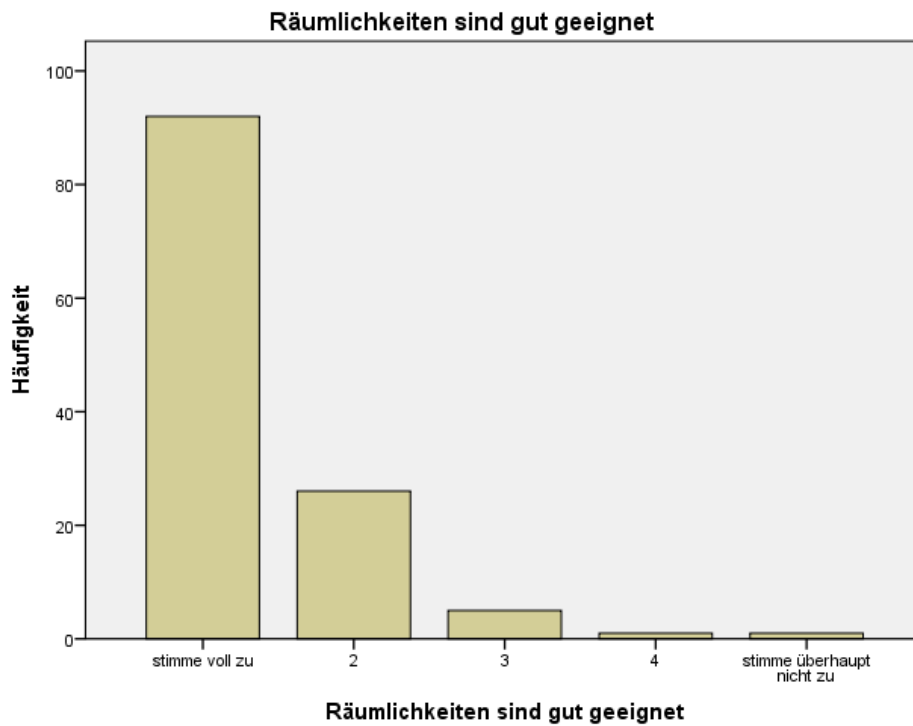
1.2 "Die Räumlichkeiten sind für die Betreuung von Kindern sehr gut geeignet."

Wert 1= „stimme voll zu“; Wert 5= „stimme überhaupt nicht zu“

<b>Wert</b>	<b>Anmerkung</b>
1	Mein Kind wird den Mittagsschlaf später in der Kita sehr vermissen
1	Paradies Sehr liebevoll eingerichtet
2	Die Betreuung findet im 1. OG statt, besser wäre Erdgeschoss. könnte größer sein, wenig Platz für die Spielsachen, Schlafbereich, (Büro + PC am Spielbereich nicht so geeignet)
5	zu klein, nicht kindgerecht, kein Wickelplatz etc.

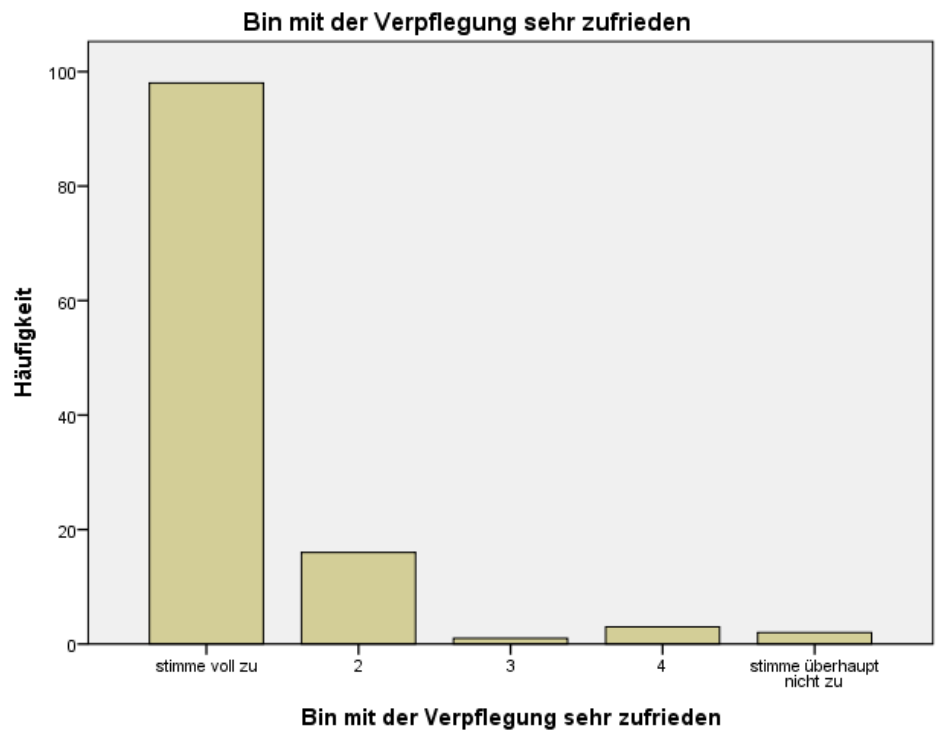
### 1.2 Die Räumlichkeiten sind gut geeignet

	Häufigkeit	Prozent	Gültige Prozente	Kumulierte Prozente
1 stimme voll zu	92	73,6	73,6	73,6
2	26	20,8	20,8	94,4
3	5	4,0	4,0	98,4
4	1	,8	,8	99,2
5 stimme überhaupt nicht zu	1	,8	,8	100,0
Gesamt	125	100,0	100,0	



### 1.3 Bin mit der Verpflegung sehr zufrieden

		Häufigkeit	Prozent	Gültige Prozente	Kumulierte Prozente
Gültig	1 stimme voll zu	98	78,4	81,7	81,7
	2	16	12,8	13,3	95,0
	3	1	,8	,8	95,8
	4	3	2,4	2,5	98,3
	5 stimme überhaupt nicht zu	2	1,6	1,7	100,0
	Gesamt	120	96,0	100,0	
Fehlend	9 trifft nicht zu	4	3,2		
	System	1	,8		
	Gesamt	5	4,0		
	Gesamt	125	100,0		



Anmerkungen zu

1.2 "Ich bin mit der Verpflegung meines Kindes in der Tagespflege sehr zufrieden".

Wert 1= „stimme voll zu“; Wert 5= „stimme überhaupt nicht zu“; 9= „trifft nicht zu“

**Wert Anmerkung**

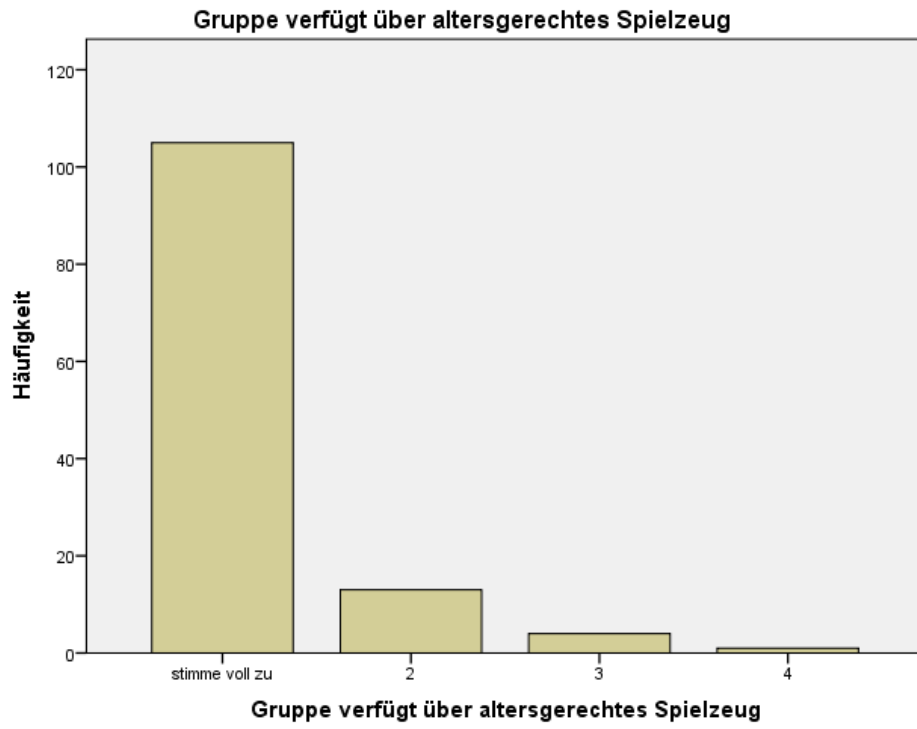
- |   |  |
|---|--|
| 1 | Es gibt jeden Tag frisches und gesundes Essen, nichts aus der Tüte, wirklich richtig frisch, morgens immer frische Brötchen. |
| 1 | Es wird jeden Tag frisch gekocht.  |
| 1 | Es wird sich sehr viel Mühe gegeben, den Kindern gesundes und leckeres Essen zu zeigen.                                      |
| 1 | Gourmettempel - Frische  |
| 1 | Noch gibt es Muttermilch, aber mein erster Sohn war auch bei Frau H. und sie kocht immer frisch, viel Bio und Gemüse.        |
| 1 | Oh, ja.  |
| 1 | Selbstgekochtes, kindgerechtes Essen, gemeinsame Mahlzeiten. Top   |
|   | Das Müsli für das Frühstück gebe ich mit, weil keins vorhanden ist. Ansonsten sehr gute Verpflegung.                         |
| 2 | Es wird frisch gekocht, aber es gibt Süßigkeiten.  |
| 2 | zu viel Süßigkeiten  |
| 4 | Bringe eigenes Essen für mein Kind mit, Wasserpulli wird aufgefüllt mit Wasser.  |
| 4 | viel Nudeln + einfaches Essen; hätte abwechslungsreicher + ausgewogener sein können.   |
| 5 | kein Essensplan vorhanden  |
| 5 | Tagesmutter kocht nicht, Lebensmittel + Mittagessen muss mitgebracht werden.   |
| 9 | Für Verpflegung Sorge ich selbst.  |
| 9 | keine Verpflegung  |
| 9 | Verpflegung stelle ich selber! Nicht gut finde ich, dass selbstgekochtes Essen nicht mitgegeben                              |

werden darf!



#### 1.4 Gruppe verfügt über altersgerechtes Spielzeug

	Häufigkeit	Prozent	Gültige Prozente	Kumulierte Prozente
1 stimme voll zu	105	84,0	85,4	85,4
2	13	10,4	10,6	95,9
Gültig 3	4	3,2	3,3	99,2
4	1	,8	,8	100,0
Gesamt	123	98,4	100,0	
9 trifft nicht zu	1	,8		
Fehlend System	1	,8		
Gesamt	2	1,6		
Gesamt	125	100,0		



Anmerkungen zu

1.3 "Die Kindertagesgruppe verfügt über altersgerechtes Spielmaterial

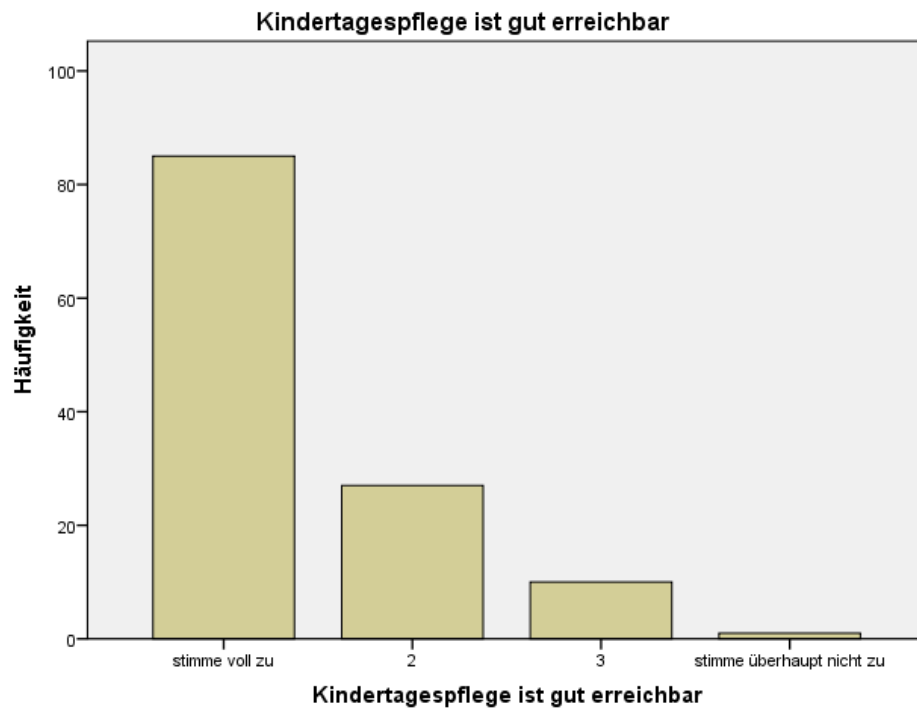
Wert 1= „stimme voll zu“; Wert 5= „stimme überhaupt nicht zu“; 9= „trifft nicht zu“

<b>Wert</b>	<b>Anmerkung</b>
1	Ein Kinderparadies
2	Kinder sind sehr viel draußen und beschäftigen sich kaum mit "Spielzeug", eher mit sich und naturgegebenen Dingen.
3	einiges Spielmaterial könnte erneuert werden
3	Es gibt viel Auswahl.
9	eigener Haushalt

## 2. Zuverlässigkeit

### 2.1 Kindertagespflege ist gut erreichbar

	Häufigkeit	Prozent	Gültige Prozente	Kumulierte Prozente
	1 stimme voll zu	85	68,0	69,1
	2	27	21,6	91,1
Gültig	3	10	8,0	99,2
	5 stimme überhaupt nicht zu	1	,8	100,0
	Gesamt	123	98,4	100,0
Fehlend	9 trifft nicht zu	2	1,6	
Gesamt		125	100,0	



Anmerkungen zu

2.1 "Die Kindertagespflege ist von meinem Wohnort aus sehr gut erreichbar."

Wert 1= „stimme voll zu“; Wert 5= „stimme überhaupt nicht zu“; 9= „trifft nicht zu“

<b>Wert</b>	<b>Anmerkung</b>
1	Liegt auf dem Weg zur Arbeit.
1	Liegt nahe dem Arbeitsplatz, das war entscheidend
2	4 km
3	Da ich inzwischen in Elternzeit bin, liegt sie inzwischen nicht mehr auf dem Arbeitsweg.
3	Eltern wohnen 20 km entfernt, in der Nähe Gab es keine Nachmittagsplätze bis 18/20 Uhr
3	habe in der Nähe noch Tagesmütter, die entferntere wurde mir aber empfohlen.
3	muss 7 km mit Auto in den Nachbarort fahren
5	Liegt zwar auf dem Weg zur Arbeit, allerdings nicht gleich "um die Ecke".
9	eigenes Zuhause (Tagesmutter kommt)

## 2.2 Es gibt eine gute Vertretungsregel

	Häufigkeit	Prozent	Gültige Prozente	Kumulierte Prozente
1 stimme voll zu	39	31,2	39,4	39,4
2	18	14,4	18,2	57,6
3	11	8,8	11,1	68,7
Gültig 4	5	4,0	5,1	73,7
5 stimme überhaupt nicht zu	50	40	26,3	100,0
Gesamt	123	98,4	100,0	
System	2	1,6		
Gesamt	125	100,0		







Anmerkungen zu

2.2 "Wenn die Tagespflegeperson mal ausfällt, gibt es eine Vertretungsregelung."

Wert 1= „stimme voll zu“; Wert 5= „stimme überhaupt nicht zu“; 9= „trifft nicht zu“

<b>Wert</b>	<b>Anmerkung</b>
1	Ist noch nicht vorgekommen.
1	Krankheitsbedingter Ausfall kam in fast 1 1/2 Jahren nicht vor!
2	Diese Vertretung arbeitet leider nicht an allen Wochentagen!
2	zum Teil
3	dann ist die Betreuung nicht gewährleistet.
3	In letzter Zeit schwierig zu realisieren, da andere TM inzwischen zu viele Tageskinder hat.
3	ja, aber in der Praxis leider kaum umsetzbar. Einjähriger geht nicht zu fremder Tagesmutter.
3	Man muss sich selbstständig darum kümmern.
3	übernimmt die Schwiegermutter
4	Es gibt keine Vertretungsregelung
5	Ausfall gab es zum Glück noch nicht
5	Bisher wurde nie für Ersatz gesorgt.
5	Das wäre wünschenswert
5	Es gibt keine Vertretung.
5	private Streitigkeiten zwischen den Tagesmüttern.
5	Sollte es vielleicht geben, wäre bestimmt gut. Unsere ist zum Glück sehr selten krank.
5	stellt der LK nicht zur Verfügung!
5	Vertretungsperson wäre wünschenswert die Tagesmutter ist nie krank!

9

9 Ist bisher nicht vorgekommen.

9 kam zum Glück noch nicht vor

9 kann nicht beurteilt werden, da es bisher keinen Ausfall gab.

9 Kommt bei einem Baby nicht in Frage.

9 war noch nicht der Fall , Vertretung nein

9 wurde noch nicht benötigt.

### 2.3 Zusammenarbeit ist sehr vertrauensvoll

	Häufigkeit	Prozent	Gültige Prozente	Kumulierte Prozente
1 stimme voll zu	108	86,4	86,4	86,4
2	12	9,6	9,6	96,0
Gültig 3	3	2,4	2,4	98,4
4	2	1,6	1,6	100,0
Gesamt	125	100,0	100,0	





Anmerkungen zu

2.3 "Die Zusammenarbeit mit der Tagespflegeperson ist sehr vertrauensvoll."

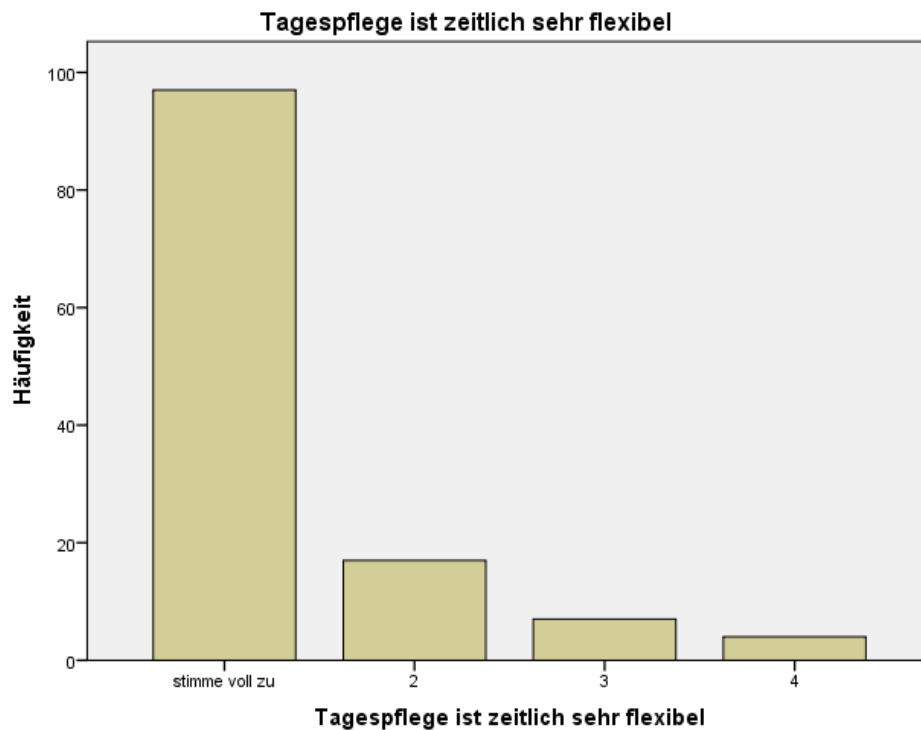
Wert 1= „stimme voll zu“; Wert 5= „stimme überhaupt nicht zu“

<b>Wert</b>	<b>Anmerkung</b>
1	Perfekt
1	Sehr gute Kommunikation, klare Absprachen, die eingehalten werden.
1	Sie macht alles genauso wie man es ihr sagt. Sehr liebevoll. Wie eine Omi!
2	Ich gebe mein Kind dort gerne ab und habe ein gutes, beruhigendes Gefühl bei ihr.
3	Probleme werden anderen Eltern mitgeteilt
4	Auf kritische Anregungen geht die Tagespflegeperson nicht ein.
4	Es macht es schwer mit Abrechnungstechnisch. Wegen Übergabe des Jugendamtes.

### 3. Flexibilität

#### 3.1 Tagespflege ist zeitlich sehr flexibel

	Häufigkeit	Prozent	Gültige Prozente	Kumulierte Prozente
1 stimme voll zu	97	77,6	77,6	77,6
2	17	13,6	13,6	91,2
Gültig 3	7	5,6	5,6	96,8
4	4	3,2	3,2	100,0
Gesamt	125	100,0	100,0	





Anmerkungen zu

3.1 "Die Tagespflegeperson ist hinsichtlich der zeitlichen Betreuung meines Kindes sehr flexibel."

Wert 1= „stimme voll zu“; Wert 5= „stimme überhaupt nicht zu“

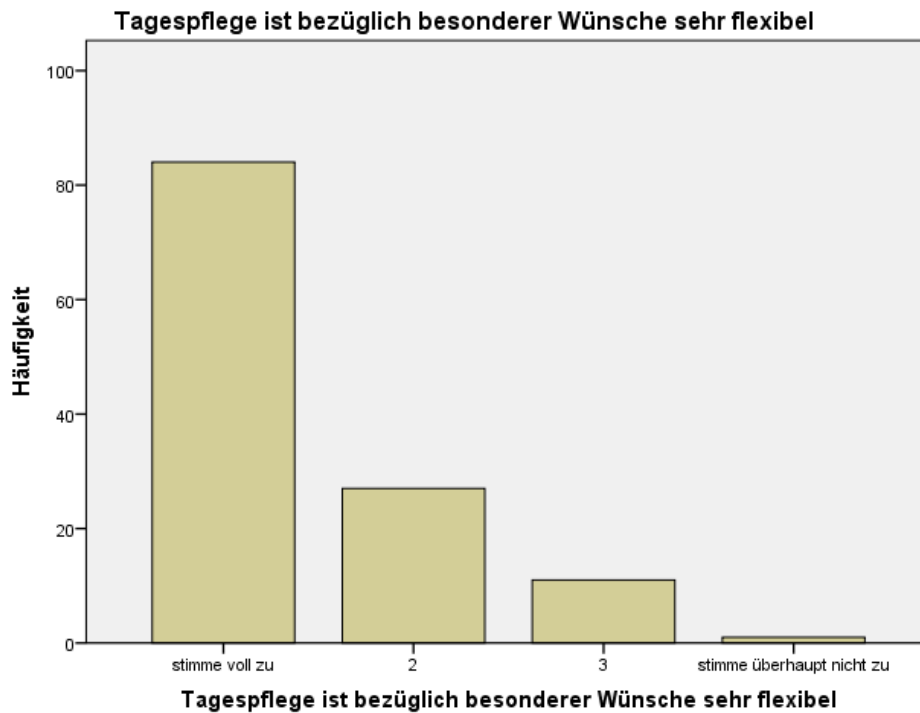
**Wert Anmerkung**

- |   |  |
|---|--|
| 1 | Außergewöhnlich  |
| 1 | Betreut von 7.00 Uhr bis 17:00 Uhr   |
| 1 | Da ich Gleitzeit habe und mein Kind nicht aus dem Schlaf reißen möchte, kann ich zwischen halb 06:30 Uhr und 08:00 Uhr kommen, um meinen Sohn zu bringen |
| 1 | Es wird stundenweise bezahlt an den Tagen, an denen es nötig ist. Die Krippe müssten wir voll bezahlen, ganze Woche                                      |
| 1 | Sie geht auf alle Wünsche ein, ganz toll.  |
| 3 | Betreuungszeiten decken meine Arbeitszeiten leider nicht ab, insgesamt aber sehr flexibel.   |
| 3 | Durch die Vorgaben des Jugendamtes hinsichtlich der zeitlichen Betreuung stärker eingeschränkt als zuvor   |
| 3 | natürlich nur im Rahmen ihrer privaten Möglichkeiten (eigene Familie)  |
| 4 | Es gibt ein relativ festes Zeitfenster (min. 8 Std. täglich) und eine Halbtagsbetreuung ist nicht möglich  |
| 4 | Wochenende fällt weg, somit keine Betreuung  |



### 3.2 Tagespflege ist bezüglich besonderer Wünsche sehr flexibel

	Häufigkeit	Prozent	Gültige Prozente	Kumulierte Prozente
1 stimme voll zu	84	67,2	68,3	68,3
2	27	21,6	22,0	90,2
Gültig 3	11	8,8	8,9	99,2
5 stimme überhaupt nicht zu	1	,8	,8	100,0
Gesamt	123	98,4	100,0	
Fehlend 9 trifft nicht zu	2	1,6		
Gesamt	125	100,0		





Anmerkungen zu

3.2 "Die Tagespflegeperson ist hinsichtlich besonderer Wünsche sehr flexibel."

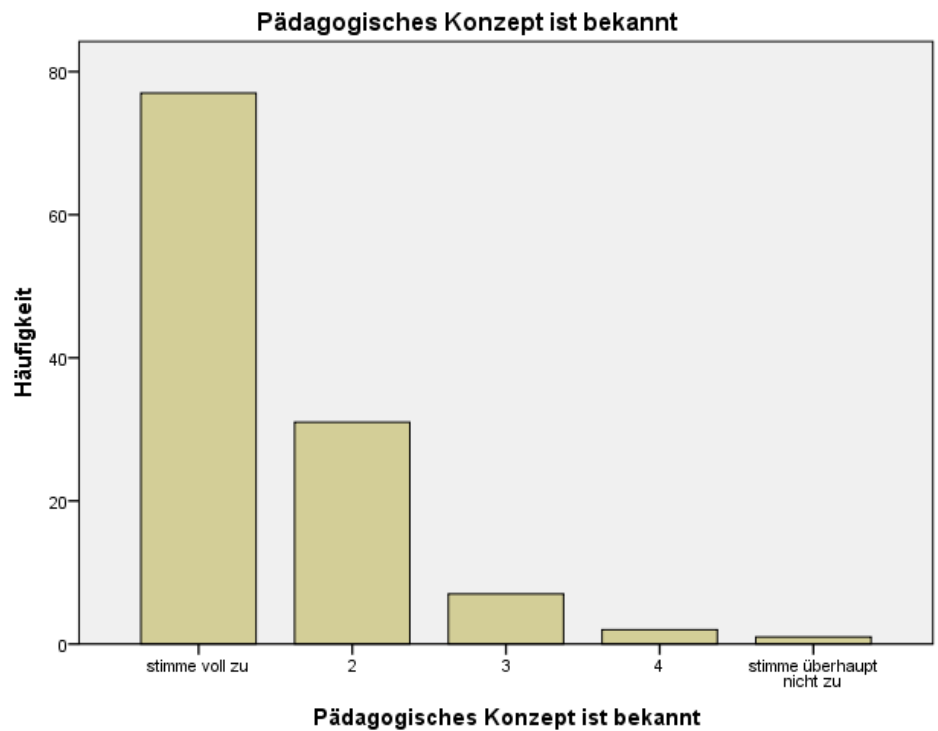
Wert 1= „stimme voll zu“; Wert 5= „stimme überhaupt nicht zu“; 9= „trifft nicht zu“

<b>Wert</b>	<b>Anmerkung</b>
1	flexibler als d. Schulkind Betreuung in der Kita, von der Zeit her.
1	Im rechtlichen Rahmen sehr flexibel, keine Fahrdienste.
1	Wir haben großes Glück mit unserer Tagespflege, es wird auf alle Wünsche eingegangen. sehr
2	Sie hat leider kein Auto da, aber Ernährung ist super.
3	"Kein Auto zu Verfügung" hat die Tagesmutter. Somit gibt es Einschränkungen.
3	Abhol- und Bring dienst wird nicht angeboten
3	Bei geplanten Fehlzeiten des Kindes (z.B. Urlaub) wird die Verpflegungspauschale trotzdem vollständig erhoben.
3	es wird kein Abhol- und Bring dienst angeboten, war aber kein Problem
3	z.B. wird kein Gemüse angeboten, auch auf Wunsch nicht - diese muss dann f. mein Kind mitgebracht werden.
9	kein Bedarf

#### 4. Pädagogische Arbeit

##### 4.1 Pädagogisches Konzept ist bekannt

	Häufigkeit	Prozent	Gültige Prozente	Kumulierte Prozente
Gültig	1 stimme voll zu	77	61,6	65,3
	2	31	24,8	91,5
	3	7	5,6	97,5
	4	2	1,6	99,2
	5 stimme überhaupt nicht zu	1	,8	100,0
	Gesamt	118	94,4	100,0
Fehlend	9 trifft nicht zu	6	4,8	
	System	1	,8	
	Gesamt	7	5,6	
Gesamt		125	100,0	



Anmerkungen zu

4.1 "Das pädagogische Konzept der Tagespflegeperson ist mir bekannt."

Wert 1= „stimme voll zu“; Wert 5= „stimme überhaupt nicht zu“

<b>Wert</b>	<b>Anmerkung</b>
1	Das Konzept ist toll, es wird gute Arbeit geleistet
2	Die Kinder lernen sehr viel bei ihr
2	An sich kein schriftliches Konzept vorhanden: erzieherische Fähigkeiten und Fertigkeiten sind aber überragend
3	Ich kenne das Konzept nicht wirklich, aber Pädagogik ist mir nicht wichtig
5	Ein besonderes Konzept ist nicht bekannt, aber auch nicht nötig

#### 4.2 Kind ist in der Eingewöhnungszeit gut begleitet worden

	Häufigkeit	Prozent	Gültige Prozente	Kumulierte Prozente
1 stimme voll zu	105	84,0	87,5	87,5
Gültig 2	12	9,6	10,0	97,5
3	3	2,4	2,5	100,0
Gesamt	120	96,0	100,0	
9 trifft nicht zu	4	3,2		
Fehlend System	1	,8		
Gesamt	5	4,0		
Gesamt	125	100,0		



Anmerkungen zu

4.2 "Die Tagespflegeperson hat mein Kind durch die Eingewöhnungszeit in der Gruppe sehr gut begleitet."

Wert 1= „stimme voll zu“; Wert 5= „stimme überhaupt nicht zu“; 9= „trifft nicht zu“

**Wert Anmerkung**

1 Sehr einfühlsam - Super

1 sehr liebevoller und familiärer Umgang

1 Sie nimmt sich sehr viel Zeit und kombiniert Eingewöhnung mit der Betreuung der Anderen sehr gut.

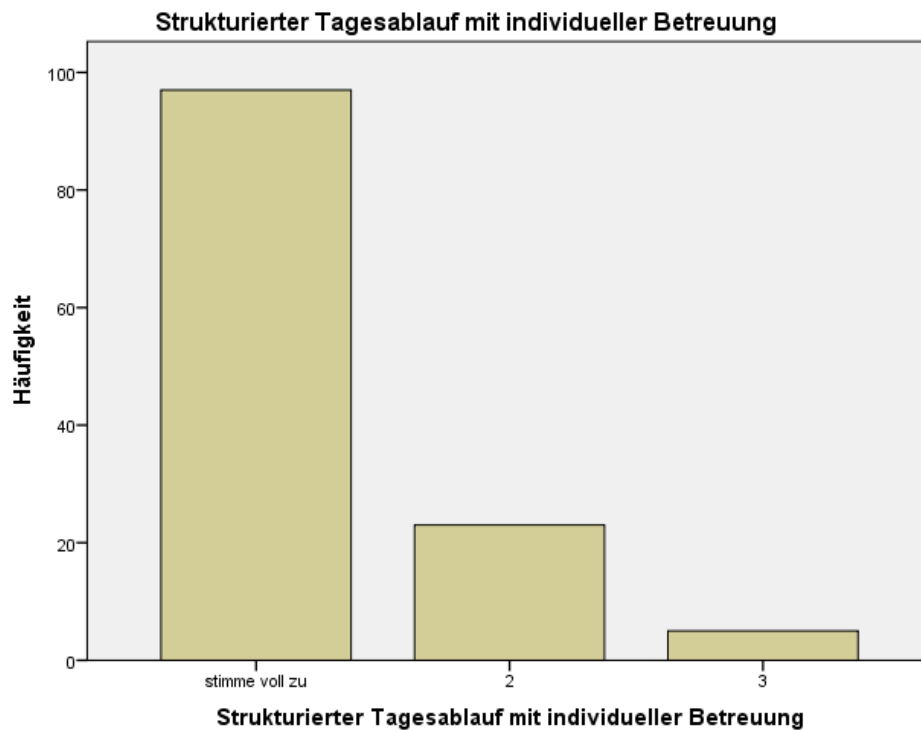
2 Mein Kind wurde allein weinend im Bett gelassen, als es seine Trauer durch die Trennung von der Mutter verarbeiten musste. (Den Hinweis bekam ich von einer anderen Mutter, die ihr Kind später in die Tagespflege brachte).



- 3 Die Beziehungsarbeit hätte intensiver sein sollen.
- 3 Ich hätte mit noch mehr Zeit für die Eingewöhnung gewünscht.
  
- 9 keine Gruppe
- 9 keine Gruppe, aber 5 Treffen vor Betreuungsbeginn.

### 4.3 Strukturierter Tagesablauf mit individueller Betreuung

	Häufigkeit	Prozent	Gültige Prozente	Kumulierte Prozente
1 stimme voll zu	97	77,6	77,6	77,6
2	23	18,4	18,4	96,0
3	5	4,0	4,0	100,0
Gültig				
Gesamt	125	100,0	100,0	





Anmerkungen zu

4.3 "In der Tagespflege herrscht ein gut strukturierter Tagesablauf, der aber auch Raum lässt für sehr individuelle Bereuung."

Wert 1= „stimme voll zu“; Wert 5= „stimme überhaupt nicht zu“

**Wert      Anmerkung**

1            Abhol- u. Bring dienst nicht notwendig.

1            Für jedes Kind gibt es einen individuellen Tag in der Woche - Toll

1            Strukturen sind wichtig, sie geht aber auch ganz individuell auf die Wünsche der Kinder ein

1            Viel an die frische Luft.

2            Betreuungsschlüssel 3:1 wäre wünschenswert

3            kann ich nichts zu sagen, weiß ich nicht.

#### 4.4 Mein Kind wird individuell sehr gut gefördert

	Häufigkeit	Prozent	Gültige Prozente	Kumulierte Prozente
1 stimme voll zu	84	67,2	67,2	67,2
2	33	26,4	26,4	93,6
Gültig 3	7	5,6	5,6	99,2
4	1	,8	,8	100,0
Gesamt	125	100,0	100,0	



Anmerkungen zu

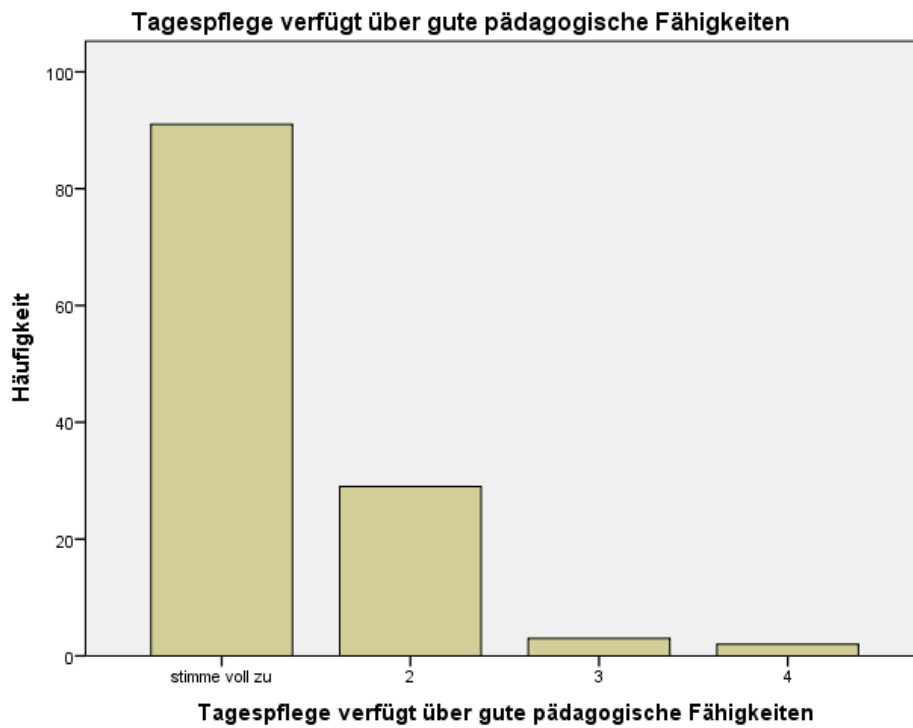
4.4 "In der Tagespflege wird meiner Ansicht nach die Entwicklung meines Kindes individuell sehr gut gefördert."

Wert 1= „stimme voll zu“; Wert 5= „stimme überhaupt nicht zu“

<b>Wert</b>	<b>Anmerkung</b>
1	Der kleine ist sehr ruhig und zufrieden, wenn ich ihn abhole.
1	Perfekt
2	es wurde wenig gesungen, Förderung der Selbständigkeit gut
2	Sie erkennt Defizite und geht bei den einzelnen dann darauf ein.
3	ist nicht lange da.
4	keine Bastelarbeiten, keine Spiele (gemeinsam), kein singen

#### 4.5 Tagespflege verfügt über gute pädagogische Fähigkeiten

	Häufigkeit	Prozent	Gültige Prozente	Kumulierte Prozente
1 stimme voll zu	91	72,8	72,8	72,8
2	29	23,2	23,2	96,0
Gültig 3	3	2,4	2,4	98,4
4	2	1,6	1,6	100,0
Gesamt	125	100,0	100,0	







Anmerkungen zu

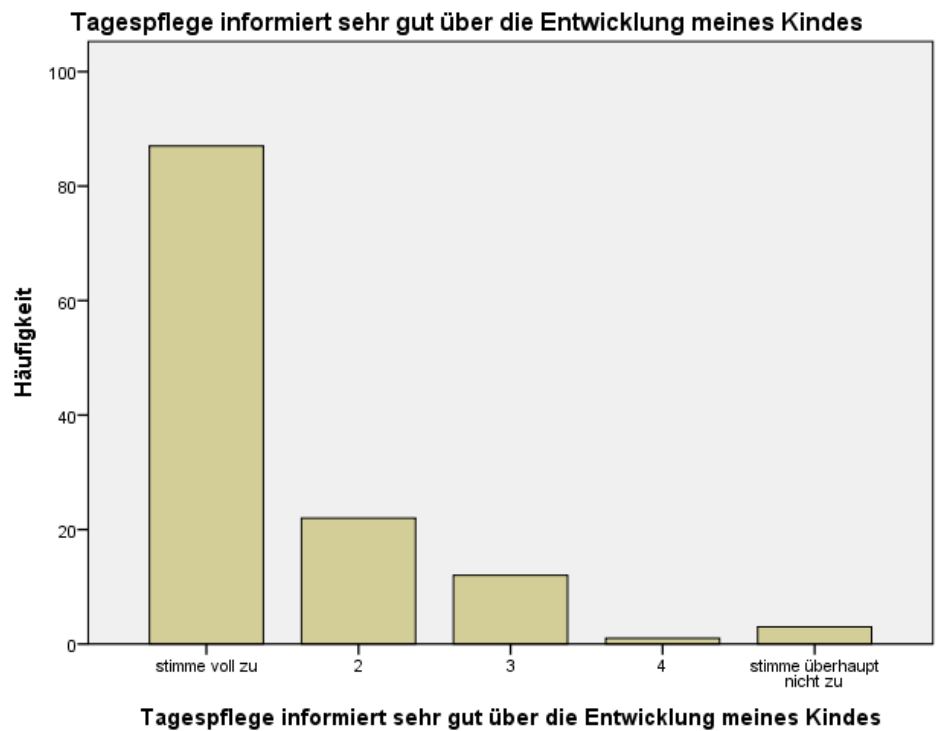
4.5 "Die Tagespflegeperson verfügt meiner Ansicht nach über gute pädagogische Fähigkeiten zur Förderung der Kinder."

Wert 1= „stimme voll zu“; Wert 5= „stimme überhaupt nicht zu“

<b>Wert</b>	<b>Anmerkung</b>
1	Ich staune täglich, was mein Kind alles lernt
1	Mein älterer Sohn hat sich enorm gut entwickelt in der Zeit.
1	sehr engagiert
2	lange Erfahrung, ist älter, mit nur Kollegin gemeinsam
2	nur auf Nachfrage, insgesamt wenig Rückmeldung
3	Regeln sind wichtig, werden umgesetzt.
4	Ich habe eine andere Ansicht von pädagogischen Fähigkeiten als die KTPP

#### 4.6 Tagespflege informiert sehr gut über die Entwicklung meines Kindes

	Häufigkeit	Prozent	Gültige Prozente	Kumulierte Prozente
1 stimme voll zu	87	69,6	69,6	69,6
2	22	17,6	17,6	87,2
3	12	9,6	9,6	96,8
Gültig 4	1	,8	,8	97,6
5 stimme überhaupt nicht zu	3	2,4	2,4	100,0
Gesamt	125	100,0	100,0	



Anmerkungen zu

4.6 "Die Tagespflegeperson informiert mich sehr gut über die Entwicklung, den Entwicklungsstand und die Fähigkeiten meines Kindes."

Wert 1= „stimme voll zu“; Wert 5= „stimme überhaupt nicht zu“

**Wert Anmerkung**

1 Nach Abholung immer noch 15 Minuten zur Übergabe und Gespräch. Sie dokumentiert alles.

1 täglich - Dokumentation, Fotos, CD

Viele Weiterbildungen in der Freizeit !!! Nicht ein Schließtag wegen Fortbildungen. Kein Vergleich zu DRK Einrichtungen.

2 Hilfreiche Tür- und Angelgespräche

3 keine Entwicklungsgespräche geführt.

Leider finden keine Elterngespräche statt, Informationen zum Entwicklungsstand eher nebenbei,

3 Auf Wunsch der Eltern können Termine vereinbart werden.

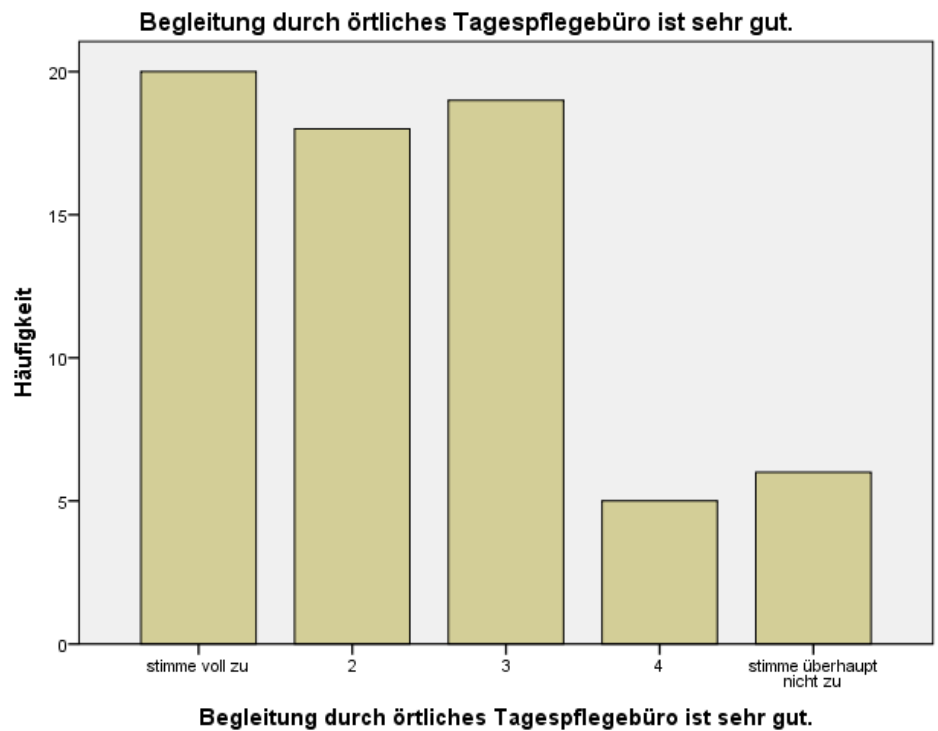
5 es haben keine Gespräche über Entwicklungsstand stattgefunden

5 ist nur eine Betreuung, keine päd. Förderung.

## 5. Beratung durch das örtliche Kindertagespflegebüro

### 5.1 Begleitung durch örtliches Tagespflegebüro ist sehr gut.

		Häufigkeit	Prozent	Gültige Prozente	Kumulierte Prozente
Gültig	1 stimme voll zu	20	16,0	29,4	29,4
	2	18	14,4	26,5	55,9
	3	19	15,2	27,9	83,8
	4	5	4,0	7,4	91,2
	5 stimme überhaupt nicht zu	6	4,8	8,8	100,0
	Gesamt	68	54,4	100,0	
Fehlend	9 trifft nicht zu	53	42,4		
	System	4	3,2		
	Gesamt	57	45,6		
Gesamt		125	100,0		



Anmerkungen zu

5.1 "Die Begleitung durch das örtliche Kindertagespflegebüro ist sehr gut."

Wert 1= „stimme voll zu“; Wert 5= „stimme überhaupt nicht zu“; 9= „trifft nicht zu“

**Wert Anmerkung**

Haben wir nicht in Anspruch genommen, Kontakt zur Tagesmutter kam direkt zustande.

Hatte bisher keinen Kontakt, Anmeldung lief über das Jugendamt.

Ich musste die Leistung des KTB nur zur Vermittlung in Anspruch nehmen. Diese erfolgte freundlich und kompetent.

keine Aussage, nicht in Anspruch genommen

1 Vermittlung ging schnell

1 Vielen Dank für die zeitnahe Unterstützung bei der Suche nach der geeigneten KTHP

2 keine Erfahrung gemacht

3 noch keinen Kontakt gehabt

3 vorab keine Infos über pädagogisches Konzept der TM oder Betreuungszeiten

4 Ich habe nicht den Eindruck, dass ich begleitet werde.

5 Das Kindertagespflegebüro ist mir/ uns nicht bekannt.

5 Kann ich nicht erkennen

5 noch kein Kontakt gehabt

9 außer der Vermittlung gab es keinen Kontakt.

9 bisher kein Kontakt

9 bisher keine Erfahrungen

9 bisher nicht in Anspruch genommen



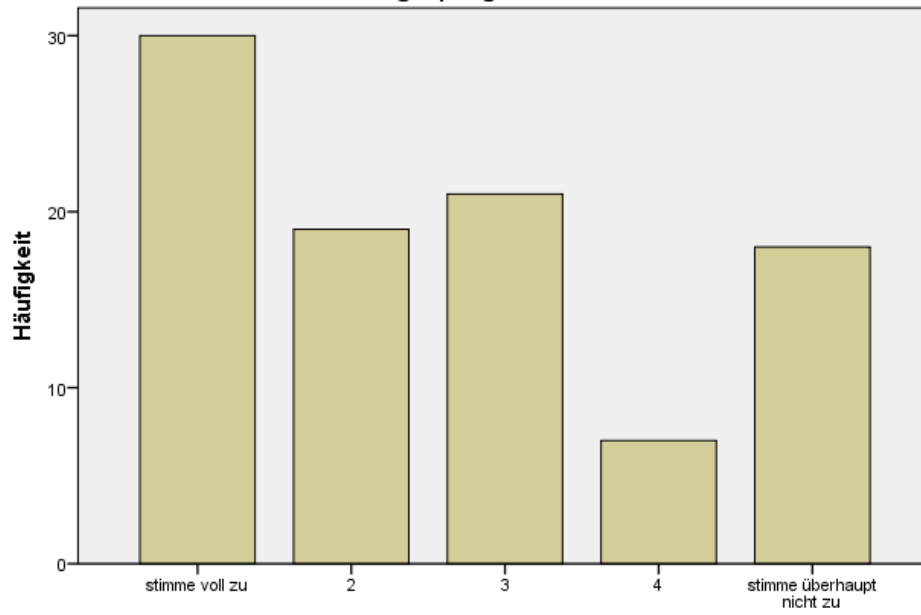
- 9 bisher nicht in Anspruch genommen.
- 9 Bisläng nicht in Anspruch genommen
- 9 Das Kindertagespflegebüro ist uns nicht bekannt.
- 9 ein Kindertagespflegebüro ist uns nicht bekannt!
- 9 Eine Beratung war bisher nicht nötig.
- 9 Eine solche Einrichtung ist mir neu.
- 9 Habe bis auf diesen Fragebogen bisher keinerlei Kontakt mit diesem Büro gehabt.
- 9 Habe ich noch nie von gehört.
- 9 Habe nie Kontakt gehabt
- 9 hatte bis jetzt noch keine Berührungspunkte!
- 9 Ich wusste noch nicht mal, dass es sowas gibt.
- 9 Ist uns nicht bekannt.
- 9 kann ich keine Bewertung abgeben.
- 9 kann ich nicht beurteilen, wurde nicht in Anspruch genommen.
- 9 Keine Begleitung erfolgt.
- 9 keine Gespräche geführt und daher keinerlei Erfahrungen mit dem Büro.
- 9 kenne ich nicht
- 9 Meine Tochter ist privat ein paar Std. bei der Tagesmutter und habe diese auch privat gefunden, kann deshalb nicht bewerten.
- 9 nicht über Büro den Platz bekommen.
- 9 Noch kein Kontakt
- 9 Noch keine Erfahrung.
- 9 Noch nie genutzt.
- 9 Noch nie Kontakt gewesen bis zu dieser Umfrage.
- 9 nutzen wir nicht
- 9 Was soll das sein? Mein Kind wird von LUMIDIS betreut.
- 9 Wir haben das Büro noch nie gebraucht.
- 9 Wir haben noch keinen Kontakt zum Büro gehabt.



## 5.2 Bei Konflikten mit der Tagespflege wende ich mich immer an das Tagespflegebüro

		Häufigkeit	Prozent	Gültige Prozente	Kumulierte Prozente
Gültig	1 stimme voll zu	30	24,0	31,6	31,6
	2	19	15,2	20,0	51,6
	3	21	16,8	22,1	73,7
	4	7	5,6	7,4	81,1
	5 stimme überhaupt nicht zu	18	14,4	18,9	100,0
	Gesamt	95	76,0	100,0	
Fehlend	9 trifft nicht zu	25	20,0		
	System	5	4,0		
	Gesamt	30	24,0		
Gesamt		125	100,0		

Bei Konflikten mit der Tagespflege wende ich mich immer an das Tagespflegebüro



Bei Konflikten mit der Tagespflege wende ich mich immer an das Tagespflegebüro

Anmerkung zu

5.2 "Bei Konflikten in der Tagespflege würde ich mich immer an das Kindertagespflegebüro wenden."

Wert 1= „stimme voll zu“; Wert 5= „stimme überhaupt nicht zu“; 9= „trifft nicht zu“

**Wert Anmerkung-**

Bisher gab es zum Glück keine Konflikte.

Hatte bisher keinen Kontakt.

Noch nie Kontakt gewesen bis zu dieser Umfrage.

zuerst mit TM selbst reden

1 Tagesmutter

1 Würde ich machen, aber in unserem Fall, kann ich keine Probleme anbringen.

2 eher als letzten Ausweg!

2 Falls sich der Konflikt mit der Tagespflegeperson nicht persönlich bereinigen lässt.

2 Zunächst würden wir das persönliche Gespräch mit der Tagesmutter suchen.

3 Weiß ich nicht, da ich die Funktion des Büros gar nicht kenne.

3 wird erstmal mit "Pflegeperson" geklärt

3 würde ich mit der Tagespflege selbst klären, bislang keine Vorkommnisse.

3 zuerst bespreche ich das mit der Tagesmutter direkt.

4 Stimme nur teilweise zu, da ich evtl. Differenzen o. Konflikte direkt bei der Tagespflege ansprechen kann und zusammen eine Lösung gefunden wird.

5 erst einmal versuchen selbst zu regeln!

5 evtl. weiß nicht

5 Konflikte in der Tagespflege klären wir persönlich mit der Tagespflegeperson, was auch sehr gut klappt.

5 Konflikte in der Tagespflege würde ich in erster Linie persönlich klären.

5 s.o.  
5 Sowas kann man mit der Tagesmutter direkt klären.  
5 Wir würden es mit der Tagespflege selbst klären.  
5 würde die Tagespflege abbrechen.  
5 Würde Gespräch direkt mit Tagesmutter suchen.  
5 würde ich mit der Tagesmutter direkt besprechen.

9 ?  
9 bisher keine Erfahrungen  
9 da ich mit dem Büro noch nichts zu tun hatte!  
9 Das Kindertagespflegebüro als Anlaufstelle war mir bisher nicht bekannt.  
9 Eine Beratung war bisher nicht nötig.  
9 es gibt keine Konflikte bei uns  
9 Kommt darauf an, am besten ist es alles mit der Tagespflege selber zu klären.  
9 nicht beurteilbar, da die Situation noch nicht eingetreten.  
9 noch kein Kontakt  
9 nutzen wir nicht  
9 siehe oben  
9 war mir bisher nicht bekannt.  
9 Wenn es welche gäbe, würde ich es wohl machen.  
9 wurde nicht benötigt

### 1.1 "Für mein Kind ist die Gruppengröße ideal."

<b>Wert</b>	<b>Anmerkung</b>
-------------	------------------

- |   |   |
|---|---|
| 1 | Desto kleiner die Kinder, desto kleiner die Gruppe.   |
| 1 | Er benötigt viel Aufmerksamkeit   |
| 1 | Für unser Kind der optimale Start, wir würden uns immer wieder so entscheiden!  |
| 1 | Nicht nur für mein Kind...  |
| 2 | Betreuungsschlüssel 3:1 wäre besser<br>Eine Gruppe mit 4-5 Kindern ist/wäre ideal. Manchmal/öfter sind es weniger, weil gerade welche Weggehen und erst später neue Kommen. |
| 3 | eine Gruppengröße von 6-8 Kindern wäre ideal.   |
| 3 | mit mehr Kindern wäre besser.   |
| 4 | Es kann nicht intensiv genug auf die individuellen Bedürfnisse eingegangen werden.  |

### 1.2 "Die Räumlichkeiten sind für die Betreuung von Kindern sehr gut geeignet."

<b>Wert</b>	<b>Anmerkung</b>
-------------	------------------

- |   |   |
|---|---|
| 1 | Mein Kind wird den Mittagsschlaf später in der Kita sehr vermissen  |
| 1 | Paradies  |
| 1 | Sehr liebevoll eingerichtet   |
| 2 | Die Betreuung findet im 1. OG statt, besser wäre Erdgeschoss.<br>könnte größer sein, wenig Platz für die Spielsachen, Schlafbereich, (Büro + PC am Spielbereich<br>nicht so geeignet) |
| 5 | zu klein, nicht kindgerecht, kein Wickelplatz etc.  |

### 1.3 "Ich bin mit der Verpflegung meines Kindes in der Tagespflege sehr zufrieden".

<b>Wert</b>	<b>Anmerkung</b>
	Es gibt jeden Tag frisches und gesundes Essen, nichts aus der Tüte, wirklich richtig frisch,
1	morgens immer frische Brötchen.
1	Es wird jeden Tag frisch gekocht.
1	Es wird sich sehr viel Mühe gegeben, den Kindern gesundes und leckeres Essen zu zeigen.
1	Gourmettempel - Frische
	Noch gibt es Muttermilch, aber mein erster Sohn war auch bei Frau H. und sie kocht immer
1	frisch, viel Bio und Gemüse.
1	Oh, ja.
1	Selbstgekochtes, kindgerechtes Essen, gemeinsame Mahlzeiten. Top
	Das Müsli für das Frühstück gebe ich mit, weil keins vorhanden ist. Ansonsten sehr gute
2	Verpflegung.
2	Es wird frisch gekocht, aber es gibt Süßigkeiten.
2	zu viel Süßigkeiten
4	Bringe eigenes Essen für mein Kind mit, Wasserpulli wird aufgefüllt mit Wasser.
4	viel Nudeln + einfaches Essen; hätte abwechslungsreicher + ausgewogener sein können.
5	kein Essensplan vorhanden
5	Tagesmutter kocht nicht, Lebensmittel + Mittagessen muss mitgebracht werden.
9	Für Verpflegung Sorge ich selbst.
9	keine Verpflegung
9	nimmt Verpflegung mit
	Verpflegung stelle ich selber! Nicht gut finde ich, dass selbstgekochtes Essen nicht mitgegeben
9	werden darf!

### 1.4 "Die Kindertagesgruppe verfügt über altersgerechtes Spielmaterial

<b>Wert</b>	<b>Anmerkung</b>
1	Ein Kinderparadies
	Kinder sind sehr viel draußen und beschäftigen sich kaum mit "Spielzeug", eher mit sich und
2	naturgegebenen Dingen.
3	einiges Spielmaterial könnte erneuert werden
3	Es gibt viel Auswahl.
9	eigener Haushalt



## 2.1 "Die Kindertagespflege ist von meinem Wohnort aus sehr gut erreichbar."

Wert	Anmerkung
1	Liegt auf dem Weg zur Arbeit.
1	Liegt nahe dem Arbeitsplatz, das war entscheidend
2	4 km
3	Da ich inzwischen in Elternzeit bin, liegt sie inzwischen nicht mehr auf dem Arbeitsweg. Eltern wohnen 20 km entfernt, in der Nähe gab es keine Nachmittagsplätze bis 18/20 Uhr
3	habe in der Nähe noch Tagesmütter, die entferntere wurde mir aber empfohlen.
3	muss 7 km mit Auto in den Nachbarort fahren
5	Liegt zwar auf dem Weg zur Arbeit, allerdings nicht gleich "um die Ecke".
9	eigenes Zuhause (Tagesmutter kommt)

## 2.2 "Wenn die Tagespflegeperson mal ausfällt, gibt es eine Vertretungsregelung."

Wert	Anmerkung
1	Ist noch nicht vorgekommen.
1	Krankheitsbedingter Ausfall kam in fast 1 1/2 Jahren nicht vor!
2	Diese Vertretung arbeitet leider nicht an allen Wochentagen!
2	zum Teil
3	dann ist die Betreuung nicht gewährleistet.
3	In letzter Zeit schwierig zu realisieren, da andere TM inzwischen zu viele Tageskinder hat. ja, aber in der Praxis leider kaum umsetzbar. Einjähriger geht nicht zu fremder Tagesmutter.
3	Man muss sich selbstständig darum kümmern.
3	übernimmt die Schwiegermutter
4	Es gibt keine Vertretungsregelung
5	Ausfall gab es zum Glück noch nicht
5	Bisher wurde nie für Ersatz gesorgt.
5	Das wäre wünschenswert
5	Es gibt keine Vertretung.
5	private Streitigkeiten zw. den Tagesmüttern.
5	Sollte es vielleicht geben, wäre bestimmt gut. Unsere ist zum Glück sehr selten krank.
5	stellt der LK nicht zur Verfügung!
5	Vertretungsperson wäre wünschenswert
9	die Tagesmutter ist nie krank!
9	Ist bisher nicht vorgekommen.
9	kam zum Glück noch nicht vor
9	kann nicht beurteilt werden, da es bisher keinen Ausfall gab.
9	Kommt bei einem Baby nicht in Frage.
9	war noch nicht der Fall , Vertretung nein
9	wurde noch nicht benötigt.

### 2.3 "Die Zusammenarbeit mit der Tagespflegeperson ist sehr vertrauensvoll."

<b>Wert</b>	<b>Anmerkung</b>
1	Perfekt
1	Sehr gute Kommunikation, klare Absprachen, die eingehalten werden.
1	Sie macht alles genauso wie man es ihr sagt. Sehr liebevoll. Wie eine Omi! Ich gebe mein Kind dort gerne ab und habe ein gutes, beruhigendes Gefühl bei ihr.
2	
3	Probleme werden anderen Eltern mitgeteilt
4	Auf kritische Anregungen geht die Tagespflegeperson nicht ein. Es macht es schwer mit Abrechnungstechnisch. Wegen Übergabe des Jugendamtes.
4	

### 3.1 "Die Tagespflegeperson ist hinsichtlich der zeitlichen Betreuung meines Kindes sehr flexibel."

#### **Wert    Anmerkung**

- |   |   |
|---|---|
| 3 | Betreuungszeiten decken meine Arbeitszeiten leider nicht ab, insgesamt aber sehr flexibel         |
| 1 | Da ich Gleitzeit habe u. mein Baby nicht aus dem Schlaf reißen möchte, kann ich zwischen halb 7   |
| 3 | und 8 kommen, um meinen Sohn zu bringen.  |
| 3 | Durch die Vorgaben des Jugendamtes hinsichtlich der zeitlichen Betreuung stärker                  |
| 4 | eingeschränkt als zuvor.  |
| 1 | Es gibt ein relativ festes Zeitfenster (min. 8 Std. täglich) und eine Halbtagsbetreuung ist nicht |
| 3 | möglich.  |
| 1 | Es wird stundenweise bezahlt an den Tagen, an denen es nötig ist. Die Krippe müssten wir voll     |
| 3 | bezahlen, ganze Woche.  |
| 1 | natürlich nur im Rahmen ihrer privaten Möglichkeiten (eigene Familie)                             |
| 1 | Sie geht auf alle Wünsche ein, ganz toll.   |
| 4 | Wochenende fällt weg, somit keine Betreuung.  |

### 3.2 "Die Tagespflegeperson ist hinsichtlich besonderer Wünsche sehr flexibel."

#### **Wert    Anmerkung**

- |   |   |
|---|---|
| 1 | flexibler als die Schulkindbetreuung in der Kita, von der Zeit her.                       |
| 1 | Im rechtlichen Rahmen sehr flexibel, keine Fahrdienste.                                   |
| 1 | Wir haben großes Glück mit unserer Tagespflege, es wird auf alle Wünsche eingegangen.     |
| 2 | sehr  |
| 2 | Sie hat leider kein Auto da, aber Ernährung ist super.                                    |
| 3 | "Kein Auto zu Verfügung" hat die Tagesmutter. Somit gibt es Einschränkungen.              |
| 3 | Abhol- und Bringdienst wird nicht angeboten   |
| 3 | Bei geplanten Fehlzeiten des Kindes (z.B. Urlaub) wird die Verpflegungspauschale trotzdem |
| 3 | vollständig erhoben.  |
| 3 | es wird kein Abhol- und Bringdienst angeboten, war aber kein Problem                      |
| 3 | z.B. wird kein Gemüse angeboten, auch auf Wunsch nicht - diese muss dann f. mein Kind     |
| 3 | mitgebracht werden.   |
| 9 | kein Bedarf   |

4.1 "Das pädagogische Konzept der Tagespflegeperson ist mir bekannt."

<b>Wert</b>	<b>Anmerkung</b>
	An sich kein schriftliches Konzept vorhanden: erzieherische Fähigkeit & Fertigkeit sind aber überragend.
2	
1	das Konzept ist toll, es wird gute Arbeit geleistet
2	Die Kinder lernen sehr viel bei ihr.
5	Ein besonderes Konzept ist nicht bekannt, aber auch nicht nötig.
	Ich kenne das Konzept nicht wirklich, aber Pädagogik ist mir nicht wichtig.
3	

4.2 "Die Tagespflegeperson hat mein Kind durch die Eingewöhnungszeit in der Gruppe sehr gut begleitet."

<b>Wert</b>	<b>Anmerkung</b>
1	Sehr einfühlsam - Super
1	sehr liebevoller und familiärer Umgang
	Sie nimmt sich sehr viel Zeit und kombiniert Eingewöhnung mit der Betreuung der Anderen sehr gut.
1	Mein Kind wurde allein weinend im Bett gelassen, als es seine Trauer durch die Trennung von der Mutter verarbeiten musste. (Den Hinweis bekam ich von einer anderen Mutter, die ihr Kind später in die Tagespflege brachte).
2	
3	Die Beziehungsarbeit hätte intensiver sein sollen.
3	Ich hätte mit noch mehr Zeit für die Eingewöhnung gewünscht.
9	keine Gruppe
9	keine Gruppe, aber 5 Treffen vor Betreuungsbeginn.

4.3 "In der Tagespflege herrscht ein gut strukturierter Tagesablauf, der aber auch Raum lässt für sehr individuelle Bereuung."

<b>Wert</b>	<b>Anmerkung</b>
1	?
1	Abhol- u. Bringdienst nicht notwendig.
1	Für jedes Kind gibt es 1 individuellen Tag in der Woche - Toll
	Strukturen sind wichtig, sie geht aber auch ganz individuell auf die Wünsche der Kinder ein, was prima ist.
1	
1	Viel an die frische Luft.
2	Betreuungsschlüssel 3:1 wäre wünschenswert
3	kann ich nichts zu sagen, weiß ich nicht.

4.4 "In der Tagespflege wird meiner Ansicht nach die Entwicklung meines Kindes individuell sehr gut gefördert."

<b>Wert</b>	<b>Anmerkung</b>
1	Der kleine ist sehr ruhig und zufrieden, wenn ich ihn abhole.
1	Perfekt
2	es wurde wenig gesungen, Förderung der Selbständigkeit gut
2	Sie erkennt Defizite und geht bei den einzelnen dann darauf ein.
3	ist nicht lange da.
4	keine Bastelarbeiten, keine Spiele (gemeinsam), kein singen

4.5 "Die Tagespflegeperson verfügt meiner Ansicht nach über gute pädagogische Fähigkeiten zur Förderung der Kinder."

<b>Wert</b>	<b>Anmerkung</b>
1	Ich staune täglich, was mein Kind alles lernt
1	Mein älterer Sohn hat sich enorm gut entwickelt in der zeit.
1	sehr engagiert
2	lange Erfahrung, ist älter, mit nur Kollegin gemeinsam
2	nur auf Nachfrage, insgesamt wenig Rückmeldung
3	Regeln sind wichtig, werden umgesetzt.
4	Ich habe eine andere Ansicht von pädagogischen Fähigkeiten als die KTHP

4.6 "Die Tagespflegeperson informiert mich sehr gut über die Entwicklung, den Entwicklungsstand und die Fähigkeiten meines Kindes."

<b>Wert</b>	<b>Anmerkung</b>
	Nach Abholung immer noch 15 Minuten zur Übergabe und Gespräch. Sie dokumentiert alles.
1	Trinkmenge, schlafen etc.
1	täglich - Dokumentation, Fotos, CD
	Viele Weiterbildungen in der Freizeit !!! Nicht ein Schließtag wegen Fortbildungen. Kein
1	Vergleich zu DRK Einrichtungen.
2	Hilfreiche Tür- und Angelgespräche
3	keine Entwicklungsgespräche geführt.
	Leider finden keine Elterngespräche statt, Informationen zum Entwicklungsstand eher nebenbei,
3	Auf Wunsch der Eltern können Termine vereinbart werden.
5	es haben keine Gespräche über Entwicklungsstand stattgefunden
5	ist nur eine Betreuung, keine päd. Förderung.

## 5.1 "Die Begleitung durch das örtliche Kindertagespflegebüro ist sehr gut."

### Wert Anmerkung

- Haben wir nicht in Anspruch genommen, Kontakt zur Tagesmutter kam direkt zustande.  
Hatte bisher keinen Kontakt, Anmeldung lief über das Jugendamt.  
Ich musste die Leistung des KTB nur zur Vermittlung in Anspruch nehmen. Diese erfolgte freundlich und kompetent.  
keine Aussage, nicht in Anspruch genommen
- 1 Vermittlung ging schnell  
Vielen Dank für die zeitnahe Unterstützung bei der Suche nach der geeigneten  
1 Kindertagesmutter.  
2 keine Erfahrung gemacht  
3 noch keinen Kontakt gehabt  
3 vorab keine Infos über pädagogisches Konzept der TM oder Betreuungszeiten  
4 Ich habe nicht den Eindruck, dass ich begleitet werde.  
5 Das Kindertagespflegebüro ist mir/ uns nicht bekannt.  
5 Kann ich nicht erkennen  
5 noch kein Kontakt gehabt  
9 außer der Vermittlung gab es keinen Kontakt.  
9 bisher kein Kontakt  
9 bisher keine Erfahrungen  
9 bisher nicht in Anspruch genommen  
9 bisher nicht in Anspruch genommen.  
9 Bislang nicht in Anspruch genommen  
9 Das Kindertagespflegebüro ist uns nicht bekannt.  
9 ein Kindertagespflegebüro ist uns nicht bekannt!  
9 Eine Beratung war bisher nicht nötig.  
9 Eine solche Einrichtung ist mir neu.  
9 Habe bis auf diesen Fragebogen bisher keinerlei Kontakt mit diesem Büro gehabt.  
9 Habe ich noch nie von gehört.  
9 Habe nie Kontakt gehabt  
9 hatte bis jetzt noch keine Berührungspunkte!  
9 Ich wusste noch nicht mal, dass es sowas gibt.  
9 Ist uns nicht bekannt.  
9 kann ich keine Bewertung abgeben.  
9 kann ich nicht beurteilen, wurde nicht in Anspruch genommen.  
9 Keine Begleitung erfolgt.  
9 keine Gespräche geführt und daher keinerlei Erfahrungen mit dem Büro.  
9 kenne ich nicht  
Meine Tochter ist privat ein paar Std. bei der Tagesmutter und habe diese auch privat  
9 gefunden, kann deshalb nicht bewerten.  
9 nicht über Büro den Platz bekommen.  
9 Noch kein Kontakt  
9 Noch keine Erfahrung.  
9 Noch nie genutzt.  
9 Noch nie Kontakt gewesen bis zu dieser Umfrage.  
9 nutzen wir nicht  
9 Was soll das sein? Mein Kind wird von LUMIDIS betreut.

- 9 Wir haben das Büro noch nie gebraucht.
- 9 Wir haben noch keinen Kontakt zum Büro gehabt.

5.2 "Bei Konflikten in der Tagespflege würde ich mich immer an das Kindertagespflegebüro wenden."

**Wert Anmerkung-**

- Bisher gab es zum Glück keine Konflikte.
- Hatte bisher keinen Kontakt.
- Noch nie Kontakt gewesen bis zu dieser Umfrage.
- zuerst mit TM selbst reden
- 1 Tagesmutter
- 1 Würde ich machen, aber in unserem Fall, kann ich keine Probleme anbringen.
- 2 eher als letzten Ausweg!
- 2 Falls sich der Konflikt mit der Tagespflegeperson nicht persönlich bereinigen lässt.
- 2 Zunächst würden wir das persönliche Gespräch mit der Tagesmutter suchen.
- 3 Weiß ich nicht, da ich die Funktion des Büros gar nicht kenne.
- 3 wird erstmal mit "Pflegeperson" geklärt
- 3 würde ich mit der Tagespflege selbst klären, bislang keine Vorkommnisse.
- 3 zuerst bespreche ich das mit der Tagesmutter direkt.
- 4 Stimme nur teilweise zu, da ich evtl. Differenzen o. Konflikte direkt bei der Tagespflege ansprechen kann und zusammen eine Lösung gefunden wird.
- 5 erst einmal versuchen selbst zu regeln!
- 5 evtl. weiß nicht
- 5 Konflikte in der Tagespflege klären wir persönlich mit der Tagespflegeperson, was auch sehr gut klappt.
- 5 Konflikte in der Tagespflege würde ich in erster Linie persönlich klären.
- 5 s.o.
- 5 Sowas kann man mit der Tagesmutter direkt klären.
- 5 Wir würden es mit der Tagespflege selbst klären.
- 5 würde die Tagespflege abbrechen.
- 5 Würde Gespräch direkt mit Tagesmutter suchen.
- 5 würde ich mit der Tagesmutter direkt besprechen.
- 9 ?
- 9 bisher keine Erfahrungen
- 9 da ich mit dem Büro noch nichts zu tun hatte!
- 9 Das Kindertagespflegebüro als Anlaufstelle war mir bisher nicht bekannt.
- 9 Eine Beratung war bisher nicht nötig.
- 9 es gibt keine Konflikte bei uns
- 9 Kommt darauf an, am besten ist es alles mit der Tagespflege selber zu klären.
- 9 nicht beurteilbar, da die Situation noch nicht eingetreten.
- 9 noch kein Kontakt
- 9 nutzen wir nicht
- 9 siehe oben
- 9 war mir bisher nicht bekannt.
- 9 Wenn es das gäbe, würde ich es wohl machen.
- 9 wurde nicht benötigt

## **6.2 Haben wir was Wichtiges vergessen, was Sie und aber auf jeden Fall noch mitteilen wollen?**

Alles top!!! Ich bin mehr als zufrieden. Ohne meine Tagesmutter hätte ich noch nicht wieder arbeiten gehen können. Woanders hätte ich mein Baby nicht hingegeben.

Auch unsere erste Tochter war schon bei dieser KTHP. Weil wir so zufrieden waren haben wir auch unser 2. Kind dort hingegeben.

Betreuungsform ist sehr unbekannt. Wir haben die Pflegestelle durch Bekannte im Dorf gefunden. Hat sehr guten Ruf.

Betreuungszeiten auf VW beschränkt (keine langen Betreuungszeiten, VW-Werksferien etc.). Insgesamt gibt es zu wenige Betreuungsmöglichkeiten in TP, Krippe und Kita und die Kosten sind zu hoch. Das Tagespflegeangebot ist nicht zeitgemäß.

Bin sehr zufrieden.

Das Wickeln des Kindes erfolgt teilweise zu spät bzw. nicht kindgerecht. Die Folge ist ein schmerzhafter, wunder Po.

Die Betreuung meines Kindes wird getragen von der Liebe zu dieser Tätigkeit. Dies lässt sich über so einen Fragebogen nicht abprüfen. Hilfreich ist es, suchende Mütter schnell und unbürokratisch in der Nähe ihres Arbeitsplatzes versch. Tagesmütter anzubieten - letztendlich entscheiden die Sympathie, wieviel Herzblut die Tagesmutter in ihre Tätigkeit gibt und das Wesen des Kindes über eine sehr gute Tagespflege.

Die Fragen sind nicht ganz passend für die Tagesmutter, die nach Hause kommt und nicht in der Gruppe betreut.

Die Kindertagespflege ist eine sehr schöne Art Kinderbetreuung, gerade mit Blick auf die Kleinsten! Ein großer Nachteil sind jedoch Ausfallzeiten in der Betreuung (durch Krankheit, Urlaub d. T-Mutter, etc.). Auch wenn es zeitweise Vertretung gibt, sind mir und meinem Kind diese Person u. die Räume fremd. Schön wäre hier ein stetiges Treffen der sich vertretenden Tagesmütter, auch in den jeweils anderen Räumlichkeiten. Dies schafft Gewohnheit und macht eine Vertretung für alle unkomplizierter!!!

es gab noch nie ein Problem, wenn würde ich natürlich zuerst mit der TM sprechen

Es gibt nur TM für Kinder mit Randzeiten. Die Zusammenarbeit zwischen Jugendamt und Kindertagespflegebüro ist verbesserungsbedürftig. Mehr Kontrollen bei den TM, deren Räumen. Mehr Förderungsmöglichkeiten für Alleinerziehende im Beruf.

Es wäre schön, wenn man etwas flexibler wäre in den Kindertagespflegestellen/Krippe. Wenn man wirklich nur das bezahlt, was auch genutzt wird. Wenn ich nur 3 Tage Betreuung brauche, möchte ich nicht die ganze Woche bezahlen müssen, vor allem nicht, wenn man im Kreis Gifhorn nach dem Verdienst eingestuft und bezahlen muss. Es lässt sich eigentlich gut regeln, wenn man feste Zeiten/Betreuung angeben kann (fixe Stundenzahl/Woche). Es wäre hilfreich, wenn man sich im Januar in einer Tagesstätte bewirbt, man nicht erst im Mai Bescheid kriegt ob es klappt. So könnte man sich rechtzeitig um eine andere Stelle bemühen, vor allem wenn man verlängerte Betreuungszeiten benötigt, die nicht jede Tagesstätte anbietet. Deswegen würde ich mich immer wieder für eine Tagesmutter entscheiden.

Förderung von Kooperation unter den TM, um Vertretungsmöglichkeiten zu schaffen wäre wünschenswert.

Frau H. ist einfach die Beste! Sehr empfehlenswert, sehr kompetent, ist nie krank.

Für mich ist eine Tagespflege eine Betreuung für einen gewissen Zeitraum, in de, mein Kind mit anderen Kindern spielen kann, Er unter Aufsicht ist und so Erfahrungen sammeln kann, bei einer anderen Person, nicht der Mutter zu sein - gute Vorbereitung für den Kindergarten.

Hinsichtlich der Ausgestaltung und der Sicherheitsanforderungen im Haushalt der Tagespflegepersonen sind keine übertrieben strengen Maßstäbe anzulegen. M.E. ist ein Extra-Gitter auf dem Herd oder extra kleine Toilette nicht nötig. Ein "Lebens-Risiko" besteht immer!

Ich bin froh, dass es eine so gute Kindertagespflege wie Frau R. gibt. Leider ist sie eine Ausnahme, denn nur die wenigsten (inklusive DRK-Einrichtungen) machen sich so viele Gedanken um die Förderung, das Spielgerät, die Ernährung usw.!



Ich bin sehr froh, dass ich mich für diese Art von Betreuung entschieden habe! Allerdings herrscht nach wie vor das Vorurteil, dass es bei einer Tagesmutter sehr teuer sei, sein Kind dort betreuen zu lassen. Das schreckt glaube ich viele ab. Ich habe es nicht einmal bereut für mein Kind war es das Beste! Ich bin sehr traurig darüber, dass Frau H. mit der Tagespflege aufhört, da es in der Gegend Meinersen nicht wirklich viele Tagesmütter gibt, die auch die Betreuung unter 10 Std. anbieten.

Ich bin wohl eine Mama, die sich keine bessere Tagesmutter als unsere es ist, wünschen kann!

Ich erwarte keine pädagogische Arbeit wie in einer Einrichtung (Kita/ Krippe). Die TM zeichnet sich durch viel Erfahrung (eigene Kinder) aus und durch einen gewissen Draht zu Kindern aller Altersgruppen.

Ich glaube, beim Wickeln herrscht mangelnde Hygiene. Die Unterlage wird zwischen den Kindern nicht gewechselt oder gereinigt. Außerdem ist mein Kind nun viel öfter wund als zu Hause.

Ich kann mir für meine Kinder keine bessere Betreuung vorstellen und hoffe, dass uns Frau P. als Tagesmutter noch lange erhalten bleibt! Wir alle sind rundum zufrieden und glauben, dass sich viele von ihr eine Scheibe abschneiden können.

Ich wünschte, mein Kind könnte auch zwischen 3-6 J. in einer 10-12er Gruppe tagsüber betreut werden, anstatt mit 18-25 Kinder aufbewahrt zu werden. Individuelle Förderung ist später in der Kita kaum möglich. Wir werden die Tagespflegeperson sehr vermissen. Sie ist eine tolle Bezugsperson für mein Kind geworden.

Ich würde mein Kind immer wieder zu der TM bringen, habe nie was Besseres gehabt. Es war ein totaler Glücksfall und ich habe der TM viel zu verdanken und bin stolz, was sie aus meinen Kindern gemacht hat. Sie ist die zweite Mama für die Kinder geworden.

Ich/ wir vertrauen unserer Tagesmutter voll und ganz und sind sehr froh so eine Person gefunden zu haben. Mit ihrer Ruhe + Erfahrung bekommt sie jedes Kind beruhigt. Sie sehen an der Beurteilung, dass es unserer Meinung nach nicht besser laufen könnte.

In dem Alter würde ich immer wieder diese Art von Betreuung wählen. Aufgrund der Flexibilität und kindgerechten Betreuung. Unsere Betreuerin trifft sich mit einer weiteren Tagesmutter und deren Kindern. Somit ist die Gruppe gelegentlich auch größer, die Kinder lernen untereinander das Teilen und können in vielen Bereichen ihre Sozialkompetenz entwickeln, zudem werden mittags die Zähne geputzt. Ein sehr großes Lob.

Mehr Urlaubstage für die Tagesmutter.

Mein 2-jähriger Sohn kommt nun aus einer max. 5 Personen Gruppe in den Kiga und mein großer Sohn aus diesem Rahmen in die Ganztagschule. Ich hätte mir mehr Freiheit gewünscht, bei der Entscheidung, ob sie vielleicht weiterhin bei der Tagespflege bleiben. Statt dies nun aus finanzieller Sicht zu entscheiden.

Meiner Meinung nach ist die Tagespflege eine sehr gute Form, um Familien eine Betreuung für ihre Kinder zu bieten. Es ist sehr individuell und durch die kleinen Gruppen wird jedes Kind beachtet. Allerdings sollte mehr dafür getan werden, damit die Tagespflege gefördert und vor allem bekannter wird, das ist aber nicht möglich, wenn immer mehr Kitas gebaut werden! Außerdem sollte die Regelung, dass erst ein Kindergartenplatz gesucht werden muss und wenn es keinen gibt die Tagespflege in Frage kommt abgeschafft werden.

Mit unserer Tagespflegeperson sind wir sehr zufrieden, was wir schwieriger empfinden ist die Kommunikation mit dem zuständigen Jugendamt. Keine Informationen, häufig sehr unfreundlich und unflexibel. Häufig auch Fehlinformationen was Finanzen angeht in Bezug auf Kindergarten oder Tagespflege und Arbeitszeiten. Hiermit möchte ich nochmals sehr deutlich klarstellen, dass wir sehr zufrieden sind was unsere Tagespflegeperson angeht.

Optimale Form der Betreuung! Kind ist eine Persönlichkeit und keine NR. Förderung individuell und Geborgenheit! Man kann mit ruhigen Gewissen und ohne das Gefühl das Kind abgeschoben zu haben arbeiten. Top, Top, Top

Schade, dass die eigene Zuzahlung so hoch ist. Leider sind wir wohl eine teure Samtgemeinde...

Betreuung des Kindes auf 20 Std. bei Bezuschussung begrenzt, trotz weiteren 4 Monate alten Kindes. Beides übergeordnete Dinge, die die Arbeit der Tagespflege in keinster Weise mindern!

Sehr, sehr gute Alternative zur Krippe, vor allem wegen besserem Betreuungsverhältnis. Tagespflege

sehr professionell.

Unser Kind ist jeden Tag bei der Tagespflegeperson während andere Kinder nur 2-3 Tage da sind. So können auch mal längere Ausflüge allein unternommen werden, was ein großer Vorteil ist.

Vereinfachung der Bestimmungen zur Betreuung durch mehrere Personen, meint: bei zwei Tagesmüttern muss schon ein externe Möglichkeit der Räume gefunden werden, obwohl der Platz ausreichend wäre bei einer zu Hause.

Vielen Dank auch für die flexible Hilfe.

Wenn eines der eigenen Kinder d. Tagesmutter krank ist u. zum Arzt muss, werden Tageskinder mitgenommen. Finde ich nicht gut. Sauberkeitserziehung lief nicht gut usw.

Wichtig wäre, dass Eltern monatlich die Stunden einreichen und Urlaubstage, da finde ich es sehr locker, da man davon ausgeht, dass die Tagespflege übernimmt. Leider funktioniert es nicht und man muss immer aufpassen, dass nicht immer gleich abgerechnet wird. Somit sind Eltern im Nachteil, wenn man es zu spät bemerkt, bzw. wenn das Jugendamt, mit der Berechnung nicht zeitlich schafft. Bekommt man eine hohe Rechnung, was nicht toll ist. Man bekommt das Geld nicht wieder. Fazit: Also bleiben Eltern auf den Kosten sitzen. "Ich finde daran sollte auf jeden Fall gearbeitet werden. Hohe Rechnungen können sich Familien nicht leisten und das macht auch das Vertrauensverhältnis der Tagespflege kaputt. Somit ist es schwierig eine Lösung zu finden. Am Ende leiden die Kinder darunter.

Wir haben die beste Tagesmutter!

Wir haben ein älteres Kind, das vorher zur Tagespflege ging und jetzt in einer DRK Einrichtung betreut werden muss. Der Schock des Wechsels war extrem, vor allem für die Eltern. Ich hatte nie bedenken bei der Tagespflege. Sehr gute Kommunikation, gemeinsame Strategie durch Absprache z.B. sauber werden, sehr guter Tagesablauf, selbst gekochtes kindgerechtes Essen, selbstverständliche Regeln - wie keiner steht auf bevor die anderen fertig sind, gemeinsame Mahlzeiten. Dies alles hatten wir in der Tagespflege. Dann wurden wir in den DRK gezwungen und nichts, wirklich gar nichts!!! war mehr wie zuvor. Die Aufbewahrung im DRK ist ein Alptraum. Die Kinder verwildern. Das Niveau sackt gewaltig ab. Die Tagespflege ist von ihrer Qualität unerreicht. Ich und viele andere Eltern die ihre Kinder vorher in der Tagespflege hatten würden viel darum geben, die Kinder wesentlich länger dort lassen zu können. Bitte eine Wahlmöglichkeit schaffen - ohne alles privat zahlen zu müssen.

Wir haben gezielt über Betreuungsformen nachgedacht und nach Abwägung diese ausgewählt, vielleicht sind wir deshalb zufriedener als andere.

Wir schätzen uns sehr glücklich, dass wir so eine tolle Tagesmutter haben und planen unser nächstes Kind durch sie betreuen zu lassen.

Wir sind bei der Tagesmutter Fr. L. und erst ab 3 Jahren in einem Kindergarten.

Wir sind sehr mit Frau M. zufrieden und unser Kind liebt sie sehr!

Wir sind sehr zufrieden mit unserer Tagespflege. Wir würden uns auch immer wieder dafür entscheiden. Ich finde, dass Gruppen im gleichen Alter (hier 0-3 Jahre) und Gruppen von max. 5 Kindern die beste Betreuung für die Anfangsphase ist. Dort wird viel besser auf jedes Kind eingegangen, was meiner Meinung nach sehr wichtig ist. Das kommt in den Krippen und Kitas leider viel zu kurz, weil die Gruppen viel zu groß sind, bzw. für die Anzahl der Kinder zu wenig Personal ist.

Wir sind sehr zufrieden mit unserer Tagespflegeperson.

Wir sind sehr zufrieden, unser Kind geht sehr gerne zu der Tagesmutter da er dort sehr gefördert wird. Wenn man mal wichtige Termine hat kann man ihn auch früher bringen oder später holen.

Wir sind sehr zufrieden.

Wir würden immer wieder die Kindertagespflege einer Krippe (gegenüber) vorziehen.